

Présentation du produit

Une peau
confortable,
ça vaut le coup.
Vous le méritez.

cutem

Dermocosmétiques pour peaux sensibles

NOUVEAU



SPÉCIAL

Crème lifting gua sha
Cloly Botul-Thera

65 ml

NOUVEAU



SPÉCIAL

Masque lifting
Cloly Botul-Thera

35 ml x 3 sachets



SPÉCIAL

Crème Cerabomb

30 ml / 50 ml

NMPA



SPÉCIAL

Première ampoule Cerabomb

50 ml / 100 ml

NMPA



DAILY | Peaux extrêmement sèches, Peaux sèches, Peaux sensibles

Nettoyant quotidien Daily wash	Lotion hydratante quotidienne Daily moisture skin	Essence ampoule quotidienne Daily ampoule essence	Lotion quotidienne Daily lotion	Crème quotidienne Daily cream	Shampooing aux herbes quotidien Daily herb shampoo
300 ml	150 ml	50 ml	180 ml	75 ml	300 ml

- Amélioration de l'hydratation de la peau de 59,9 %
- Pouvoir nettoyant triple cliniquement prouvé (poussières fines, écran solaire, maquillage)

- Amélioration de l'hydratation triple anti-sécheresse (perte en eau, hydratation de surface, hydratation en profondeur)
- 10 couches et 100 heures de maintien d'hydratation
- Amélioration de l'apaisement de la peau face aux irritations chimiques
- Soulagement temporaire des démangeaisons et amélioration des rougeurs

※ À utiliser uniquement à titre de référence, car le contenu peut ne pas respecter les directives relatives à la publicité cosmétique.
Toute utilisation ou reproduction non autorisée est interdite.



A - CURE | pour peaux à tendance acnéique, grasses, mixtes, normales

A-Cure Nettoyant moussant purifiant	A-Cure Lotion tonique purifiante	A-Cure Crème apaisante	A-Cure Crème ciblée 2X
150ml	150ml	50 ml	30 ml
<ul style="list-style-type: none"> * Fonction soulageant les imperfections * Testé non comédogène 	<ul style="list-style-type: none"> * Hydratation longue durée pendant 8 h * Testé non comédogène 	<ul style="list-style-type: none"> * Testé non comédogène 	<ul style="list-style-type: none"> * Fonction éclaircissante * Testé non comédogène



SPÉCIAL | pour tous les types de peau

Crème solaire Waterful Barrier	Crème solaire Glow Pink Toning	Crème solaire Mild Zinc	Masque Laser	Masque Post	Crème mains Velvet Parfumée
50ml	50ml	50ml	28ml	25ml	50ml
<ul style="list-style-type: none"> • SPF 50+ PA++++ • Triple protection solaire • Testé pour l'irritation des yeux • Hydratation longue durée pendant 8 h avec 10 couches • Effets apaisants des dommages causés par la chaleur (irritation externe) • Amélioration de la température de la peau [-4,90°C] grâce à la réduction de l'irritation externe (chaleur) • Facile à rincer • Testé non comédogène 	<ul style="list-style-type: none"> • SPF 50+ PA++++ • Triple protection solaire • Amélioration immédiate de l'éclat : +15 points sur le teint • Hydratation longue durée et amélioration de la texture de la peau • Testé facilement lavable • Testé non comédogène 	<ul style="list-style-type: none"> • SPF 50+ PA++++ • Testé non comédogène 		<ul style="list-style-type: none"> • Amélioration de la température de la peau à -6°C • Amélioration de l'apaisement de la peau grâce à la stimulation du masque • Amélioration de 5 problèmes majeurs de peau (kératine, pores, hydratation, élasticité, éclat) • Testé non comédogène 	

※ À titre de référence uniquement, le contenu peut ne pas respecter les directives publicitaires des cosmétiques. Toute utilisation, reproduction, diffusion non autorisée est interdite.

Meilleur produit

Clioly Lifting

Le soin lifting ultime qui redonne fermeté et jeunesse à un visage relâché !

#crème gua sha 3 minutes #masque lifting

Cutem Clioly Lifting est une association unique du complexe Botul-théra contenant le Medipep-6PN, un nouveau matériau développé par SkinMed, et de l'applicateur Gua Sha ainsi que d'un bandeau de compression conçus avec le savoir-faire de nos experts, pour vous offrir à domicile un soin professionnel.

Dès la première utilisation, il lifte puissamment la peau relâchée marquée par le temps, pour des contours du visage plus lisses et visiblement raffermiss.



※ À titre de référence uniquement, le contenu peut ne pas respecter les directives publicitaires des cosmétiques.
Toute utilisation, reproduction ou diffusion non autorisée est interdite.



pour peaux sensibles **cutem**

Crème Lifting Botul-Théra Gua Sha Clioly

Le soin lifting ultime qui redonne fermeté à un visage relâché !

#crème gua sha 3 minutes #Alternative au Botox #Nouveau matériau #Massage manuel

65 ml

[Test d'irritation cutanée
sur peaux sensibles :
test terminé]

[Test d'irritation cutanée :
test terminé]

Cosmétique double fonction
éclaircissante et anti-rides

gamme clioly

- 1 Le complexe Botul-Théra™ contient le Medipep-6PN, un nouveau peptide développé par SkinMed. Ce complexe spécialisé lifting aide à raffermir la peau relâchée et affaissée, pour des contours du visage visiblement plus définis.
- 2 Cette crème tout-en-un est équipée d'un applicateur gua sha ergonomique qui intègre les techniques et l'expertise d'esthéticiennes spécialisées en lifting, pour un soin lifting oriental professionnel à domicile.
- 3 En seulement 3 minutes d'utilisation, elle contribue à améliorer la fermeté, l'élasticité et les rides non seulement du visage, mais aussi du cou. Son effet lifting 24 h a été confirmé par des essais cliniques.
- 4 Riche en panthénol, elle convient aux peaux sensibles et est enrichie en ingrédients bienfaits pour la peau tels que l'extrait de citrouille et l'huile de graines de jojoba, pour un massage gua sha doux et réconfortant.

※ À titre de référence uniquement, le contenu peut ne pas respecter les directives publicitaires des cosmétiques. Toute utilisation, reproduction ou diffusion non autorisée est interdite.



Masque Botul-Théra Lifting Clioly

Le soin lifting ultime qui redonne fermeté à un visage relâché !
#Masque lifting #Double menton, disparu en un instant.

35 ml * 3

[Test d'irritation cutanée sur peaux sensibles : test terminé]

[Test d'irritation cutanée : test terminé]

Cosmétique double fonction
éclaircissante et anti-rides

gamme clioly line

- 1 Le complexe Botul-Théra™ contient le nouveau matériau Medipep-6PN développé par Skinmed. Cet ingrédient spécialisé lifting aide à raffermir efficacement la peau relâchée et affaissée, pour des contours du visage plus nets et définis.
- 2 Grâce à un bandeau de compression élastique, ce produit cible le bas du visage, en particulier les préoccupations telles que le double menton et la peau relâchée, vous permettant de bénéficier d'un soin lifting professionnel à domicile.
- 3 Il contient de l'élastine, de l'acide hyaluronique et du collagène d'origine humaine pour raffermir la base de la peau, et sa formule crémeuse et nourrissante aide à maintenir la peau sèche hydratée et élastique.
- 4 En un seul geste, ce masque lifte instantanément la peau du visage relâchée, améliore l'apparence du double menton et des joues. Il s'agit d'un masque fonctionnel tout-en-un à faible irritation, adapté aux peaux sensibles, pour une utilisation en toute confiance.

※ À titre de référence uniquement, le contenu peut ne pas respecter les directives publicitaires des cosmétiques.
Toute utilisation, reproduction ou diffusion non autorisée est interdite.

pour peaux sensibles cutem

Contexte de développement de la **Crème Cerabomb**

— La décision des spécialistes SKINMED pour les peaux sensibles sur le terrain !

**“ Un produit à haute teneur en céramides,
difficile à formuler, mais indispensable. ”**

Depuis plusieurs années, j'étudie les maladies de la peau à l'université, rencontre chaque jour des patients qui souffrent de sécheresse cutanée, écoute leurs préoccupations et leurs douleurs, et cherche des solutions pour les améliorer ensemble.

Une peau saine commence par une barrière cutanée saine.
Les céramides sont un ingrédient essentiel pour maintenir une barrière cutanée saine.
Cependant, il est très difficile d'incorporer une forte teneur en céramides dans un produit tout en garantissant la stabilité de la formule, une agréable sensation d'utilisation et un prix raisonnable. C'est pourquoi la plupart des produits contiennent uniquement entre 0,0001 % et 1 % de céramides.

SKINMED a consacré plusieurs années de recherche au développement d'un produit à haute teneur en céramides.
Grâce à ces efforts, nous avons réussi à formuler un produit riche en céramides.
C'est ainsi qu'est née la Crème Cerabomb.

“

Lorsque la teneur en céramides augmente dans une peau fragilisée, la barrière cutanée devient plus ferme et plus résistante, pour une peau visiblement plus saine.



De la part du CTO Lee Jong-ho

※ À titre de référence uniquement, le contenu peut ne pas respecter les directives publicitaires des cosmétiques.
Toute utilisation, reproduction ou diffusion non autorisée est interdite.



pour peaux sensibles **cutem**

CRÈME CERABOMB

NON COMÉDOGÈNE

Une crème véritablement riche en céramides, contenant 6 % de céramides nouvelle génération à longue chaîne !
#Cerabomb #Crème quotidienne pour tous les types de peau qui ont besoin d'apaisement et d'hydratation.

30 ml | 50 ml
[Testé non comédogène]
[Testé dermatologiquement]
[Testé dermatologiquement sur peaux sensibles]

- 1 Contient 10 % d'ingrédients actifs pour renforcer la barrière cutanée avec un ratio d'hydratation 3:1:1* adapté aux peaux sensibles et sèches !
* Céramide, cholestérol, acide gras
- 2 La crème Cerabomb contenant 6 % de céramides* brevetés à longue chaîne offre une amélioration immédiate de l'hydratation et de l'apaisement.
* Brevet n° 10-1816019
- 3 Aide à rétablir l'équilibre confortable en améliorant le pH des peaux sensibles.
- 4 Grâce à sa texture onctueuse et fraîche, preuve d'une haute teneur en céramides, elle convient à tous les types de peau et peut être utilisée en toutes saisons, car elle pénètre facilement sans laisser de résidu collant.
- 5 Apaise les peaux irritées grâce à l'extrait de Centella Asiatica.

※ À titre de référence uniquement, le contenu peut ne pas respecter les directives publicitaires des cosmétiques.
Toute utilisation, reproduction ou diffusion non autorisée est interdite.

COU ET NUQUE



ROUGEURS ET SENSIBILITÉ DU VISAGE



PEAUX DÉSHYDRATÉES ET TERNES



ECZÉMA / DERMATITE



PEAUX SENSIBLES ET RÉACTIVES



IMPERFECTIONS ET BOUTONS



SÉCHERESSE ET ZONES RUGUEUSES



PEAU IRRITÉE



Résultats de l'équipe de pré-expérimentation avant et après l'utilisation de la crème Cerabomb pendant 1 à 4 semaines

* À titre de référence uniquement, le contenu peut ne pas respecter les directives publicitaires des cosmétiques. Toute utilisation, reproduction ou diffusion non autorisée est interdite.



pour peaux sensibles **cutem**

CÉRABOMB FIRST AMPOULE

NON COMÉDOGÈNE

1 % de céramides à longue chaîne et d'ingrédients éclaircissants pour une peau éclatante !
Fini les soucis d'hydratation, d'éclat et de taches avec une ampoule !

Fonction éclaircissante - Amélioration des rides

50 ml | 100 ml

[Testé dermatologiquement sur peaux sensibles]

[Testé dermatologiquement]

- 1 Grâce à sa forte teneur en céramides et en ingrédients éclaircissants, cette ampoule illuminatrice résout en une seule étape les problèmes d'hydratation, d'éclat et de taches.
- 2 Ampoule enrichie en céramides à 1 % brevetés* dans un ratio d'hydratation 3:1:1 avec du cholestérol et des acides gras pour renforcer la barrière cutanée et maintenir la peau hydratée et transparente de l'intérieur.
- 3 Offre d'excellents effets éclaircissants tels que la réduction de la mélanine, des taches et de la pigmentation, grâce à la synergie du niacinamide et de l'extrait de prune de Kakadu, reconnu comme la meilleure source de vitamine C.
- 4 Ampoule tout-en-un combinant les fonctions de lotion tonique et d'ampoule, utilisée en première étape après le nettoyage du visage, pour prendre soin de la texture de la peau, de l'éclat et de l'hydratation.
- 5 Sa texture aqueuse à l'adhérence optimale, riche en céramides grâce à notre technologie propriétaire, apporte délicatement les nutriments à la peau et laisse un fini lisse et non collant.

* À titre de référence uniquement, le contenu peut ne pas respecter les directives publicitaires des cosmétiques.
Toute utilisation, reproduction ou diffusion non autorisée est interdite.

soin spécial

Avant & Après

Photos de l'équipe de test utilisant CerabombFirst Ampoule du 3^e au 14^e jour.



Commencez par une ampoule éclaircissante qui révèle la véritable luminosité de votre peau.

CerabombPart.2 | CerabombFirst Ampoule

※ À titre de référence uniquement, le contenu peut ne pas respecter les directives de la publicité cosmétique.
Toute utilisation, reproduction ou diffusion non autorisée est interdite.

Ligne quotidienne

1 Axée sur l'hydratation et le renforcement de la barrière cutanée

La céramide liposomale, respectueuse de la peau et représentant 50 % des lipides de la barrière cutanée, augmente le taux d'absorption de la peau pour améliorer rapidement la barrière cutanée sensible et endommagée, tout en limitant l'évaporation de l'hydratation afin d'adoucir et d'hydrater les peaux sèches.

2 Soins apaisants et régénérants à plusieurs niveaux

6 types de peptides, excellents pour la récupération de la peau, régénèrent les peaux endommagées pour les rendre plus élastiques, ainsi que des ingrédients d'origine végétale tels que l'extrait de *Portulaca Oleracea* et l'extrait de *Houttuynia Cordata*, qui apaisent rapidement et nourrissent la peau en profondeur.

3 Des soins sûrs et adaptés aux peaux sensibles

Tous les types de peau peuvent l'utiliser en toute confiance car ce produit a été prouvé non irritant avec un taux d'irritation de 0,00 % lors du test d'irritation cutanée sur peau sensible, et il s'agit d'une gamme prescrite et formulée avec des ingrédients essentiels spécialement sélectionnés pour les peaux sensibles.

※ À titre de référence uniquement, le contenu peut ne pas respecter les directives de la publicité cosmétique.
Toute utilisation, reproduction ou diffusion non autorisée est interdite.



Ligne quotidienne

Pour les personnes nées avec une peau sensible et sèche

ligne quotidienne

Étude sur la sécurité et l'efficacité des produits contenant des céramides, du glucane pour dermatites atopiques

Ryu S. H* · Kim M. J · Kim W. H · Kim S. M

Service de Dermatologie, Hôpital de l'Université Catholique de Sunghin

Étude sur la sécurité et l'efficacité des produits contenant des céramides et du glucane pour dermatites atopiques

Conclusion

La peau humaine agit comme une barrière contre l'environnement physique, social et chimique extérieur, mais la peau des patients atteints de dermatite atopique présente une altération de la fonction de barrière cutanée et de la rétention d'hydratation dans la couche cornée, et selon les études récentes, la cause de ce trouble est une diminution des céramides.

Résumé

Par rapport à la peau normale, la peau des patients atteints de dermatite atopique présente des altérations de la fonction de barrière et de la rétention d'hydratation, entraînant une évaporation accrue de l'eau et une pénétration facile des substances irritantes externes, déclenchant ainsi une inflammation cutanée. Selon les études récentes, la cause de ce trouble est une diminution des céramides. Le glucane est reconnu comme un ingrédient sûr et doux, et son efficacité clinique a été prouvée par de nombreuses études antérieures. Cette étude a été menée pour confirmer l'hypothèse que l'utilisation d'un nettoyant pour le corps, d'une lotion et d'une crème contenant des céramides et du glucane peut améliorer la fonction de barrière cutanée et l'hydratation de la peau, et ainsi corriger les symptômes et les signes de la dermatite atopique.

La peau sèche et sensible survient en raison d'une diminution des céramides, cela a été démontré par diverses études.

En particulier, la quantité de céramides diminue avec l'âge ; par conséquent, la protection hydratante de la peau diminue, et vous pouvez ressentir que votre peau devient de plus en plus sèche.

Le soin aux céramides est essentiel pour une peau saine.

※ À titre de référence uniquement, le contenu peut ne pas respecter les directives de la publicité cosmétique. Toute utilisation, reproduction ou diffusion non autorisée est interdite.

Ligne quotidienne

Pour les peaux sensibles et sèches

Ingrédient principal

Céramide liposomale x 6 peptides

ligne quotidienne

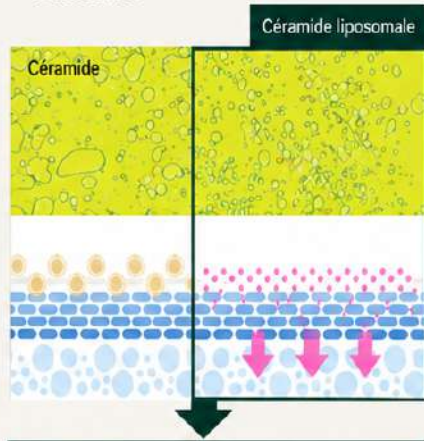


Céramide liposomale brevetée*

*Numéro de brevet : 10-0824958



1. En prévenant l'évaporation de l'hydratation, elle apporte et maintient une peau hydratée.
2. Protège la peau contre les agressions extérieures.



En encapsulant le céramide dans des liposomes de grande taille, le taux d'absorption de la peau est augmenté afin de renforcer davantage l'efficacité.

6 peptides différents

Qui sont des protéines que la peau "mange"

Qu'est-ce qu'un peptide ?

Un peptide est une collection d'acides aminés de petite taille moléculaire, qui pénètre facilement dans la peau et agit comme un signal pour commander le corps.

Palmitoylpentapeptide-4	Élasticité de la peau, hydratation
Palmitoyltriptide-1	Synthèse du collagène, améliore l'élasticité
Hexapeptide-9	Régénération de la peau
Acétylhexapeptide-8	Inhibe les dommages au collagène et à l'élastine
Triptide-1	Améliore la texture de la peau
Coppertriptide-1	Renforce la barrière cutanée, améliore les rides

※ À titre de référence uniquement, le contenu peut ne pas respecter les directives de la publicité cosmétique. Toute utilisation, reproduction ou diffusion non autorisée est interdite.



Nettoyant quotidien

Nettoyant hypoallergénique pour peaux sèches / sensibles dès la naissance
Nettoyant profondément hydratant qui élimine les impuretés
et réhydrate la peau

300 ml
[Testé dermatologiquement]
[Testé dermatologiquement sur peaux sensibles]

- 1 Nettoyant hydratant spécialement conçu pour les peaux sèches/sensibles dès la naissance.
- 2 Nettoyant hydratant qui augmente l'hydratation de la peau grâce à un simple nettoyage, avec un taux d'amélioration de l'hydratation de 59,9%, pour une peau sèche et sensible douce et confortable.
- 3 Élimine efficacement le maquillage et les impuretés de la peau avec une triple action détergente douce mais puissante (écran solaire, fond de teint, particules fines), validée par un test d'application sur le corps humain.
- 4 Contient des tensioactifs d'origine naturelle pour réduire les irritations cutanées et une texture légèrement acide au pH 5,0 ~ 6,0, similaire au pH de la peau saine, qui nettoie sans irriter et aide à maintenir une barrière cutanée saine.
- 5 Peut être utilisé pour le visage et le corps sensible grâce à son grand format de 300 ml.

※ À titre de référence uniquement, le contenu peut ne pas respecter les directives de la publicité cosmétique.
Toute utilisation, reproduction ou diffusion non autorisée est interdite.

Tonique hydratant quotidien

Commence par une hydratation fraîche et profonde pour les peaux sèches / sensibles

Hydratation profonde, essence qui hydrate la peau

150 ml

[Testé dermatologiquement]

[Testé dermatologiquement sur peaux sensibles]

- 1 **Tonique hydratant profond spécialement conçu pour les peaux sèches / sensibles dès la naissance.**
- 2 **Sensation fraîche de tonique et hydratation de l'essence réunies dans une texture aqueuse pour apporter une hydratation profonde et une sensation de fraîcheur aux peaux sèches et sensibles.**
- 3 **Céramide liposomale brevetée x peptide** renforce la barrière cutanée endommagée et entraîne le cœur de la peau pour une peau saine et confortable.
- 4 **Extrait de feuille d'Aloe Barbadensis et 7 extraits de plantes** apaisants d'origine végétale qui aident à calmer les peaux irritées. Le panthénol et des ingrédients hydratants d'origine marine apportent une hydratation profonde aux peaux sèches pour une peau souple et hydratée.

※ À titre de référence uniquement, le contenu peut ne pas respecter les directives de la publicité cosmétique. Toute utilisation, reproduction ou diffusion non autorisée est interdite.



pour peaux sensibles **cutem**

Essence ampoule quotidienne

Testée cliniquement pour les peaux sensibles

Essence apaisante et hydratante qui pénètre profondément

30 ml

[Testé dermatologiquement]

[Testé dermatologiquement sur peaux sensibles]

- 1 Essence ampoule quotidienne spécialement conçue pour les peaux sèches / sensibles dès la naissance.
- 2 Elle hydrate intensément et apporte une sensation de confort en calmant et en nourrissant la peau sensible.
- 3 La céramide liposomale brevetée et les peptides renforcent la barrière cutanée endommagée et améliorent la force naturelle de la peau.
- 4 Contient des ingrédients apaisants et hydratants d'origine végétale qui aident à calmer et à hydrater la peau en profondeur pour une peau saine et confortable.

※ À titre de référence uniquement, le contenu peut ne pas respecter les directives de la publicité cosmétique.
Toute utilisation, reproduction ou diffusion non autorisée est interdite.



pour peaux sensibles cutem



Crème quotidienne

NMPA

Pour peaux sèches / sensibles

Céramide à longue chaîne brevetée x 6 peptides

#crème apaisante #crème hydratante profonde

75 ml

[Testée dermatologiquement]

[Testée dermatologiquement sur peaux sensibles]

- 1** Crème hydratante profonde conçue pour les peaux sèches / sensibles.
Best-seller Cutem, plébiscitée par les peaux sèches et sensibles depuis 10 ans.
- 2** **Ingrédient clé pour une peau saine : céramide à longue chaîne brevetée !**
La céramide, insuffisante chez les peaux sensibles, a été développée avec un mélange de CCF dans un ratio de 3:1:1 pour améliorer l'absorption. La céramide à longue chaîne brevetée renforce plus étroitement la barrière cutanée pour restaurer les peaux affaiblies.
- 3** **Contient 6 peptides différents qui renforcent le pouvoir naturel de la peau !**
Le peptide, une protéine dont la peau a besoin, apporte énergie et vitalité à la peau afin de renforcer son pouvoir naturel et d'entraîner le cœur de la peau pour la rendre plus élastique et saine.
- 4** **Des résultats visibles en 2 semaines, efficacité validée par un test d'application sur volontaires !**
 - Triple hydratation : amélioration de la TEWL, hydratation externe et interne dans la zone aréolaire
 - Apaisement : améliore l'apaisement de la peau, réduit les rougeurs et les démangeaisons
 - Renforce le cœur de la peau : renforce la barrière cutanée dans la zone aréolaire et aussi dans un environnement général
- 5** **Texture crémeuse fondante et onctueuse**
Comparée aux textures plus légères, sa texture adhère parfaitement à la peau et procure une sensation riche et nourrissante. De plus, elle est fraîche et hydrate sans coller après utilisation.

※ À titre de référence uniquement, le contenu peut ne pas respecter les directives de la publicité cosmétique.
Toute utilisation, reproduction ou diffusion non autorisée est interdite.

Shampooing aux plantes quotidien

Contient des ingrédients apaisants d'origine végétale
pour cuir chevelu sensible
Solution pour un cuir chevelu sain

300 ml

[Testé dermatologiquement]

[Testé dermatologiquement sur peaux sensibles]



pour cuir chevelu sensible **cutem**

- 1 **Shampooing apaisant pour cuir chevelu sensible et fragilisé sujette aux irritations.**
- 2 **Shampooing légèrement acide contenant des tensioactifs d'origine végétale qui réduisent les irritations du cuir chevelu et protègent l'hydratation pour maintenir un cuir chevelu sain.**
- 3 **Contient de l'extrait de feuille d'arbre à thé, de l'huile de feuille d'arbre à thé pour un cuir chevelu propre et frais, ainsi que 7 types d'extraits d'origine végétale aux propriétés apaisantes pour un cuir chevelu confortable.**

※ À titre de référence uniquement, le contenu peut ne pas respecter les directives de la publicité cosmétique. Toute utilisation, reproduction ou diffusion non autorisée est interdite.



pour peaux sensibles **cutem**

Lotion quotidienne

Soin hydratant intense pour peaux sèches / sensibles
Hydratant haute concentration

180 ml

[Testé dermatologiquement]

[Testé dermatologiquement sur peaux sensibles]

- 1 Hydratant haute concentration** spécialement conçu pour les peaux sèches et sensibles dès la naissance.
- 2 Contient des céramides liposomaux brevetés et 6 peptides** qui pénètrent efficacement sans alourdir la peau afin de renforcer la barrière cutanée et de maintenir une peau saine.
- 3 Contient 6 extraits de plantes et 3 huiles végétales** d'origine naturelle qui apaisent la peau et créent une barrière d'hydratation pour maintenir la peau hydratée et lui procurer confort et souplesse.
- 4 Formule hypoallergénique** qui adhère délicatement à la peau sensible, idéale pour le visage et le corps, avec une absorption rapide sans effet collant.

※ À titre de référence uniquement, le contenu peut ne pas respecter les directives de la publicité cosmétique.
Toute utilisation, reproduction ou diffusion non autorisée est interdite.



Ligne A-Cure

1 / Soin régulateur de sébum ciblé sur l'essence de l'acné

Contrairement aux produits qui exfolient simplement la surface de la peau ou apportent uniquement un effet apaisant, la ligne A-Cure agit directement sur le contrôle du sébum, élément fondamental dans la gestion de l'acné, pour traiter efficacement et durablement les imperfections.

Grâce au complexe exclusif Aconomics Complex développé par CUTEM, découvert après de nombreuses recherches, elle aide à traiter les imperfections de manière fiable et efficace.

2 / Soin apaisant immédiat

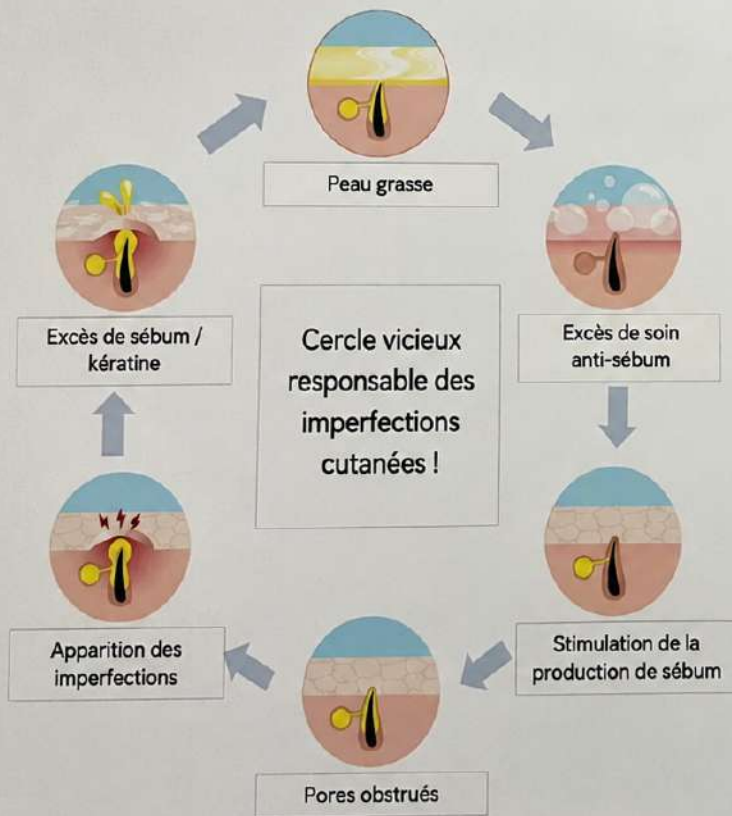
Équilibre l'hydratation et le sébum pour une peau saine en apportant l'hydratation dont la peau a besoin et en apaisant les peaux irritées grâce à des ingrédients d'origine végétale tels que l'extrait de Centella Asiatica, l'extrait de Portulaca Oleracea, etc., aux propriétés apaisantes.

3 / L'hydratation essentielle pour une peau saine

Forme une barrière d'hydratation pour maintenir la peau hydratée sans la dessécher, la rendant saine et nette grâce à une hydratation optimale qui protège la peau des agressions extérieures et des inconforts liés à la sécheresse.

※ À titre de référence uniquement, le contenu peut ne pas respecter les directives de la publicité cosmétique.
Toute utilisation, reproduction ou diffusion non autorisée est interdite.

Routine Triple-P A-Cure en 3 étapes — Pour les peaux sensibles et à imperfections #Routine Triple-P en 3 étapes



Saviez-vous qu'un nettoyage excessif et des soins anti-sébum trop agressifs peuvent aggraver les problèmes de peau ?

Équilibre sébum & hydratation

Aide à créer un environnement cutané sain et équilibré, limitant l'apparition des imperfections.

* À titre de référence uniquement, le contenu peut ne pas respecter les directives de la publicité cosmétique. Toute utilisation, reproduction ou diffusion non autorisée est interdite.



pour peau sensible **cutem**

A-Cure Purifying Étape 1 — Nettoyant Moussant Purifiant A-Cure

Nettoyage profond des pores

150 ml

- | Fonction anti-imperfections |
- | Testé non comédogène |
- | Testé dermatologiquement |
- | Testé dermatologiquement sur peaux sensibles |

a-cure purifiant



1. Nettoyage profond 3-en-1 haute performance

Contient de l'acide salicylique et des tensioactifs d'origine végétale pour nettoyer efficacement les impuretés, l'excès de sébum et les cellules mortes accumulées dans les pores.



2. Nettoyage frais et hydratant

Après le nettoyage profond, le complexe N.M.F, la glycérine et 9 huiles végétales apportent nutrition et hydratation à la peau afin de préserver son confort sans dessèchement.



3. Microbulles douces et denses

La mousse multi-couches haute concentration adhère délicatement à la peau afin d'éliminer les impuretés incrustées pour laisser une peau fraîche, nette et confortable.

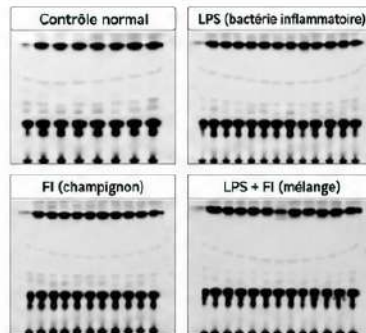
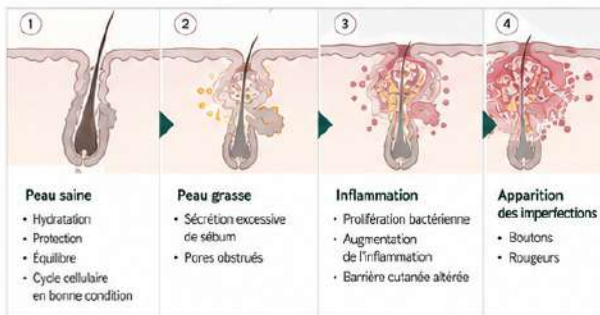


Texture :
type crème moussante

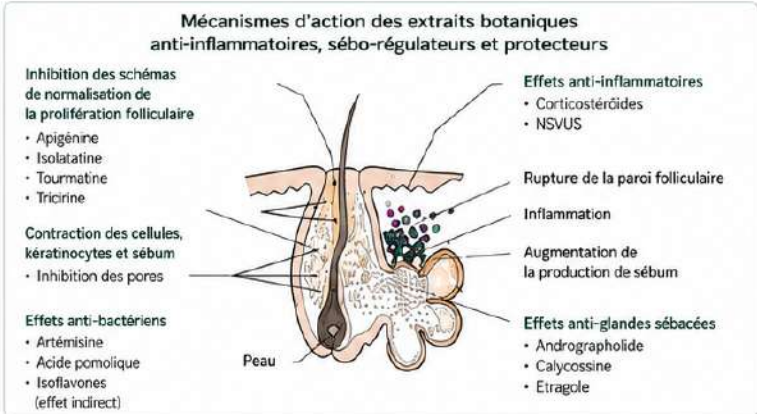
* À titre de référence uniquement, le contenu peut ne pas respecter les directives de la publicité cosmétique.
Toute utilisation, reproduction ou diffusion non autorisée est interdite.

Routine A-Cure Purifiante en 3 étapes — Ingrédient principal breveté de SKINMED

Complexe Aconomics



Améliore l'état de la peau



Le complexe breveté Aconomics Complex de SKINMED, développé par la recherche, cible les causes profondes des imperfections cutanées et aide à améliorer l'environnement cutané. Il est présent dans toute la gamme A-Cure Purifiante.



* À titre de référence uniquement, le contenu peut ne pas respecter les directives de la publicité cosmétique. Toute utilisation, reproduction ou diffusion non autorisée est interdite.



Tonique Purifiant
A-Cure

pour peau sensible **cutem**

A-Cure Purifying Étape 2 — Tonique Purifiant A-Cure

Tonique frais purifiant les pores

150 ml

- | Testé non comédogène |
- | Testé dermatologiquement |
- | Testé dermatologiquement sur peaux sensibles |



1. Élimine l'excès de sébum et d'impuretés

Après le nettoyage, retire les résidus de sébum et d'impuretés pour une peau lisse, fraîche et nette.



2. Soin apaisant et hydratant

Contient de l'extrait de Centella Asiatica, du panthénol et de l'allantoïne pour apaiser les peaux irritées et à problèmes, tout en apportant une hydratation immédiate pour une peau confortable sans dessèchement.



3. Hydratation longue durée pendant 8 heures

Contient 6 huiles végétales différentes qui limitent l'évaporation de l'hydratation et forment une barrière d'hydratation pour garder la peau sèche hydratée longtemps.

*Prouvé : hydratation pendant 8 heures selon un test d'application sur l'être humain

※ À titre de référence uniquement, le contenu peut ne pas respecter les directives de la publicité cosmétique. Toute utilisation, reproduction ou diffusion non autorisée est interdite.



Texture
Liquide transparent

a-cure purifiant



a-cure
purifiant
crème apaisante

pour peau sensible

cutem

A-Cure Purifying Étape 3 — Crème Apaisante Purifiante A-Cure

Crème apaisante hydratante

50 ml

| Testé non comédogène |

| Testé dermatologiquement |

| Testé dermatologiquement sur peaux sensibles |



1. Contrôle de l'excès de sébum et de sébum

Aide à créer un environnement cutané frais et sain en régulant l'excès de sébum sur les peaux sujettes aux brillances et aux excès.



2. Équilibre hydratant et apaisant

Contient des extraits de Centella Asiatica et de la calamine reconnus pour leurs propriétés apaisantes, qui calment efficacement les peaux sensibles et apportent une hydratation durable pour une peau souple et confortable.



3. Soin hydratant profond qui protège de la déshydratation

Les peaux à imperfections et à tendance grasse peuvent produire un excès de sébum qui fragilise la barrière cutanée. Ce soin hydratant profond aide à maintenir un équilibre optimal en renforçant la barrière d'hydratation sans alourdir la peau et préserve une peau fraîche et légère.



Texture

Type gel-crème translucide

* À titre de référence uniquement, le contenu peut ne pas respecter les directives de la publicité cosmétique. Toute utilisation, reproduction ou diffusion non autorisée est interdite.

a-cure purifiant



crème
anti-imperfections
purifiante a-cure 2x
pour peaux sensibles
cutem

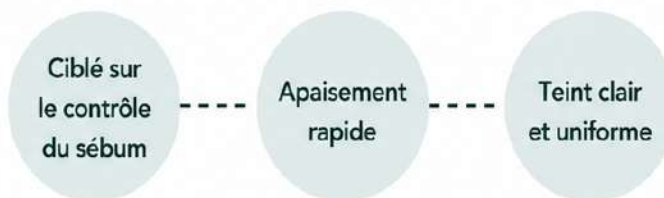
A-Cure Purifying Spécial — Crème Anti-Imperfections Purifiante A-Cure 2X

Crème apaisante intensive & purifiante

30 ml

- | Fonction éclaircissante |
- | Testé non comédogène |
- | Testé dermatologiquement |
- | Testé dermatologiquement sur peaux sensibles |

a-cure purifiant



1. Rafraîchit la peau en contrôlant l'excès de sébum

Rend la peau à imperfections fraîche et saine en régulant intensément le sébum activé.



2. Apaisement rapide grâce à la Propolis et à l'extrait de Centella Asiatica

La Propolis et l'extrait de Centella Asiatica, reconnus pour leurs propriétés apaisantes et revitalisantes, calment les peaux irritées et aident à retrouver leur pouvoir naturel pour un teint plus clair. (Double la quantité par rapport à l'ancienne formule)



3. Soins pour un teint clair et lumineux

Contient de la niacinamide, un ingrédient éclaircissant reconnu par le Ministère de la Sécurité des Aliments et des Médicaments, qui illumine le teint terne, ainsi que des céramides et du panthénol qui renforcent la barrière cutanée pour une peau hydratée.



Conseil. Pour un effet apaisant plus rapide, appliquez-la fréquemment.

* À titre de référence uniquement, le contenu peut ne pas respecter les directives de la publicité cosmétique. Toute utilisation, reproduction ou diffusion non autorisée est interdite.



pour peau sensible **cutem**

Crème Solaire Douce au Zinc SPF 50+ PA++++

Protection UV douce mais puissante !
Écran solaire hydratant sans effet blanchissant

50 ml

| Testé non comédogène |

| Testé dermatologiquement sur peaux sensibles |

| Testé dermatologiquement |



1. Protection physique hypoallergénique avec Zinc 100%

Écran solaire physique formulé avec 100% d'oxyde de zinc, offrant une très large protection contre les UV. Les peaux sensibles peuvent l'utiliser en toute confiance, car il réfléchit les rayons UV à la surface de la peau.

Sa formule améliore l'effet blanchissant et son application douce et adhérente assure une finition naturelle et uniforme.



2. Double protection à l'intérieur et à l'extérieur de la peau

Protège simultanément des UVA et des UVB grâce à une haute protection SPF50+ / PA++++, pour une défense efficace au quotidien. Enrichie en ectoine et en AQUALICIA, elle apporte une hydratation intense et aide à préserver la peau douce et souple.



3. Formule douce et hypoallergénique pour un confort optimal

Respectueuse de l'environnement marin, la formule exclut les substances nocives pour les récifs coralliens et contient des composants doux tels que l'EGW green pour une peau confortable sans irritation.

* À titre de référence uniquement, le contenu peut ne pas respecter les directives de la publicité cosmétique.
Toute utilisation, reproduction ou diffusion non autorisée est interdite.



Crème Solaire Éclat Rosé SPF 50+ PA++++

Écran solaire tonifiant à la crème rose
corrige le teint terne et illumine l'éclat naturel de la peau

50 ml

- | Triple action : Éclaircissant · Anti-rides · Protection UV
- | Testé non comédogène
- | Testé dermatologiquement sur peaux sensibles
- | Testé dermatologiquement

soin spécial



1. Une crème rose éclatante pour un teint lumineux et hydraté

La crème rose contient de la calamine plutôt que des pigments artificiels, pour apaiser, soulager les irritations et illuminer le teint terne afin de révéler une peau pleine de vitalité.

* Test d'amélioration de l'éclat instantané (luminosité), test d'application sur peau humaine



2. Texture crème douce qui adhère parfaitement pour un effet glow rosé

Enrichie en céramide à longue chaîne, cholestérol et acides gras dans un ratio hydratant de 3:1:1, la crème adhère délicatement à la peau pour l'hydrater intensément et lui apporter un fini frais, sain et lumineux.

* Test d'amélioration de l'éclat instantané en 5 zones (front, joues, nez, menton) sur peau humaine



3. Protection UV puissante avec une formule douce pour la peau grâce à une double protection UV

Un écran solaire intelligent qui combine filtres physiques et chimiques pour offrir uniquement les bénéfices essentiels, et aide à préserver une peau saine avec une protection UV élevée SPF 50+ PA++++.



4. Écran solaire facile à laver avec un simple nettoyant

Un produit facile à rincer qui s'élimine aisément avec un nettoyant classique, sans double nettoyage, réduisant ainsi le stress cutané dû au lavage.

* À titre de référence uniquement, le contenu peut ne pas respecter les directives de la publicité cosmétique.
Toute utilisation, reproduction ou diffusion non autorisée est interdite.

pour peaux sensibles **cutem**



Crème Solaire Barrière Hydratante SPF 50+ PA++++

Écran solaire hydratant qui forme une barrière d'hydratation comme l'application d'une crème hydratante

50 ml

- | Triple action : Éclaircissant • Anti-rides • Protection UV
- | Testé non comédogène
- | Testé dermatologiquement sur peaux sensibles
- | Testé dermatologiquement

soin spécial



1. Effet barrière d'hydratation comme l'application d'une crème hydratante

La synergie d'AQUALICIA, de 5 types de céramides et de 8 types d'acides hyaluroniques forme une barrière d'hydratation sur la peau sèche pour la protéger et apporter une hydratation durable aux peaux sensibles, pour une peau hydratée et confortable de l'intérieur.

* Hydratation durant 8 heures, maintien de 10 couches d'hydratation, apaise les peaux irritées dues aux agressions externes (chaleur), améliore la température de la peau (-4,90°C) – Test d'application sur l'être humain



2. Texture lotion hydratante et rafraîchissante sans effet collant

Sa texture lotion légère et rafraîchissante est rapidement absorbée sans coller, apporte de l'hydratation aux peaux sèches et laisse la peau hydratée sans effet blanchissant, comme un soin pour la peau.



3. Protection UV avec des filtres chimiques doux sans irriter les yeux

Protège la peau des UV sans irritation grâce à des filtres chimiques doux à base d'ingrédients biodégradables solubles dans l'eau, et convient à tous les types de peau, sans picoter les yeux*.

* Test d'irritation oculaire terminé



4. Écran solaire facile à laver avec un simple nettoyant

Facile à rincer avec un nettoyant classique, il se nettoie aisément sans double nettoyage, réduisant le stress cutané dû au lavage.

* À titre de référence uniquement, le contenu peut ne pas respecter les directives de la publicité cosmétique.
Toute utilisation, reproduction ou diffusion non autorisée est interdite.



Masque Laser —

Solution hydratante et apaisante pour peaux sèches et sensibles

Après le soin hydratant, appliquez le masque.



28 ml | 1 masque

- ✓ Testé dermatologiquement sur peaux sensibles
- ✓ Testé dermatologiquement



1 Hydratation intense grâce à la céramide et à l'acide hyaluronique

La céramide liposomale et l'acide hyaluronique renforcent la capacité naturelle de la peau à retenir l'hydratation, créant une barrière protectrice qui hydrate en profondeur et lisse les peaux sèches pour une peau saine et éclatante.



2 Ingrédients apaisants d'origine végétale pour un effet apaisant rapide et doux

Enrichi en extraits végétaux aux propriétés apaisantes, il calme rapidement les peaux sensibles et irritées provoquées par les agressions extérieures.



3 Hydratation profonde avec une feuille de bambou 100 % naturelle

La feuille en fibre de bambou écologique adhère parfaitement à la peau pour délivrer une hydratation riche et profonde aux peaux sèches et sensibles, leur offrant confort et douceur.



Masque testé pour la sécurité et adapté aux peaux sensibles.



Post-Masque

N.M.P.A

Solution apaisante pour les peaux sensibles irritées
Masque apaisant enrichi en 5 types de CICA et MSM

25 ml

- | Testé non comédogène
- | Testé dermatologiquement sur peaux sensibles
- | Testé dermatologiquement



1. Relaxation profonde grâce au MSM et à 5 types de CICA

Enrichi en MSM, reconnu pour ses propriétés apaisantes, et en 5 types de CICA, il calme les peaux irritées par les agressions extérieures et les environnements nocifs, pour une peau saine et nette.



2. Effet rafraîchissant immédiat : abaisse la température de la peau

Le masque agit instantanément pour abaisser la température de la peau de -6°C grâce à son adhérence prolongée et son action apaisante. Il procure un effet rafraîchissant immédiat aux peaux sujettes aux sensations d'échauffement, améliore l'état de la peau et réduit les rougeurs de 75,9 % pour un confort optimal.



3. 5 effets nettoyants réels majeurs pour restaurer l'état de la peau

Dès la première utilisation, il améliore visiblement les kératines, les pores, l'hydratation, l'éclat et l'élasticité pour restaurer une peau saine et ferme.



* À titre de référence uniquement, le contenu peut ne pas respecter les directives de la publicité cosmétique. Toute utilisation, reproduction ou diffusion non autorisée est interdite.

Crème Mains Parfum Velours

pour peaux sensibles

cutem



Crème Mains Parfum Velours

La thérapie olfactive qui enveloppe la peau fatiguée de vos mains d'un parfum floral délicat en toute saison, une crème mains de niche



50 ml / 12 000

Testé dermatologiquement

soin spécial



1. La thérapie olfactive offre une relaxation réconfortante

Offrez à vos mains fatiguées par les expositions fréquentes un moment de réconfort chaleureux grâce à des parfums floraux doux et raffinés tels que la tulipe, le freesia et le musc, pour une sensation de bien-être absolu.



2. Soin hydratant exceptionnel

Grâce à des ingrédients brevetés tels que des céramides à longue chaîne*, du cholestérol et des acides gras, la peau des mains rugueuse et sèche retrouve son hydratation grâce à la technologie hydratante SKINMED. (*Brevet n° 10-1816019)



3. Une crème mains hydratante et fraîche pour toutes les saisons, sans résidu

Sa texture riche et onctueuse, formulée à base d'huiles d'origine végétale, pénètre rapidement sans laisser de film gras et laisse la peau douce et soyeuse comme du velours. Utilisable sans contrainte, même en été.

* À titre de référence uniquement, le contenu peut ne pas respecter les directives de la publicité cosmétique. Toute utilisation, reproduction ou diffusion non autorisée est interdite.



MERCI
pour votre confiance

SKINMED